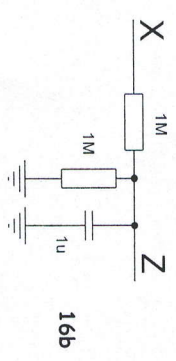
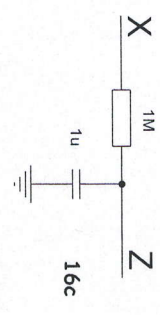


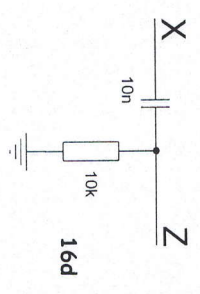
Na vhod X je priključen sinusni signal  
Pri kateri frekvenci je velikost izhodnega  
signala 1/10 velikosti vhodnega?



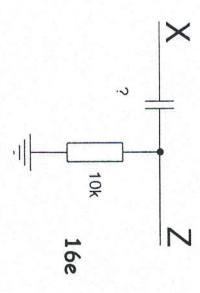
Na vhod X je priključen sinusni signal  
Pri kateri frekvenci je velikost izhodnega  
signala 1/10 velikosti vhodnega?



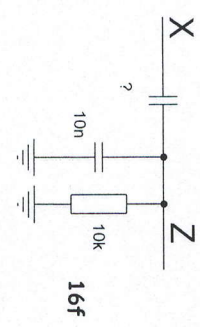
Na vhod X je priključen sinusni signal  
Pri kateri frekvenci izhodni signal  
zaostaja za vhodnim za 45 stopinj?



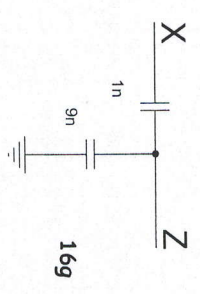
Na vhod X je priključen sinusni signal  
Pri kateri frekvenci je velikost izhodnega  
signala 1/10 velikosti vhodnega?



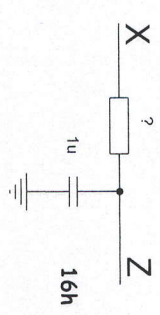
Na vhod X je priključen sinusni signal  
Izberi vrednost kondenzatorja tako,  
da bo pri frekvenci 20Hz velikost  
izhodnega signala 0,707 velikosti vhodnega



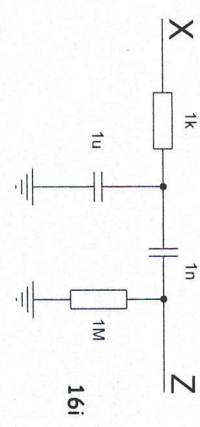
Na vhod X je priključen sinusni signal  
Izberi vrednost kondenzatorja tako,  
da bo pri frekvenci 20Hz velikost  
izhodnega signala vsaj 0,707 velikosti vhodnega



Na vhod X je priključen sinusni signal  
Pri kateri frekvenci je velikost izhodnega  
signala 1/10 velikosti vhodnega?

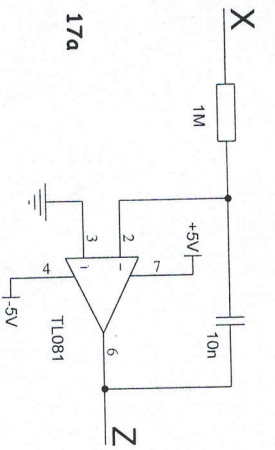


Na vhod X je priključen sinusni signal  
Pri frekvenci 1000Hz je velikost izhodnega  
signala 1/10 velikosti vhodnega. Pri kateri frekvenci  
je velikost izhodnega signala le še 1/1000  
velikosti vhodnega signala?

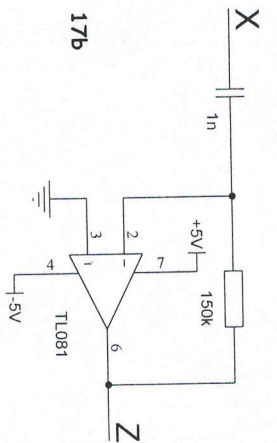


Na vhod X je priključen sinusni signal  
Oceni fazni kot med vhodnim in vhodnim signalom  
pri frekvenci 10KHz?

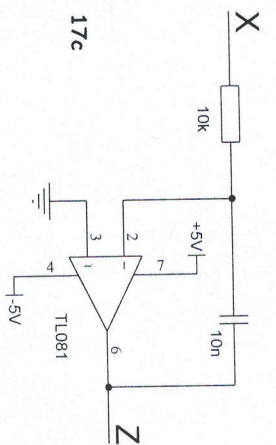
Title		Revision	
Size	Number		
A4			
Date	5.5.2017	Sheet of	
File	D:\MyDocuments\110 RC.rpt.SchDoc	Drawn By:	



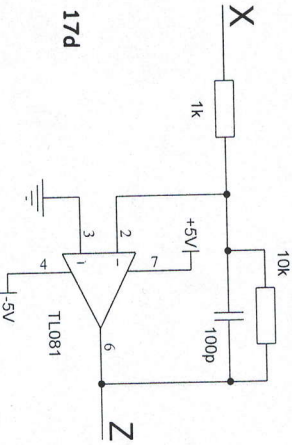
Na vhod X je priključen sinusni signal s frekvenco 1kHz in amplitudo 1V. Kakšno amplitudo ima izhodni signal? Kakšen je fazni kot med signalom?



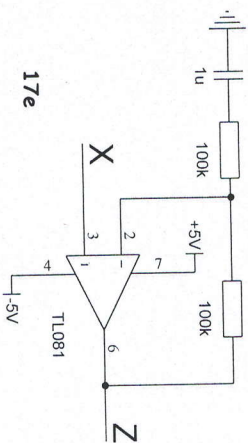
Na vhod X je priključen sinusni signal s frekvenco 1kHz in amplitudo 1V. Kakšno amplitudo ima izhodni signal? Kakšen je fazni kot med signalom?



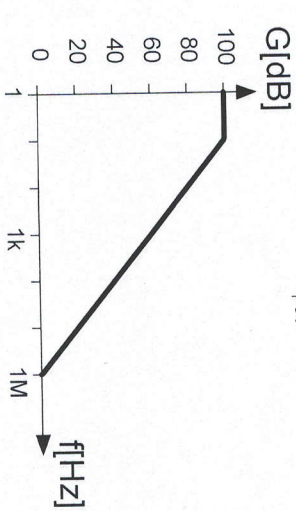
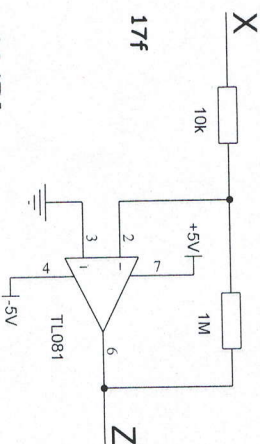
Nariši Bodejeva diagrama za vezje s slike



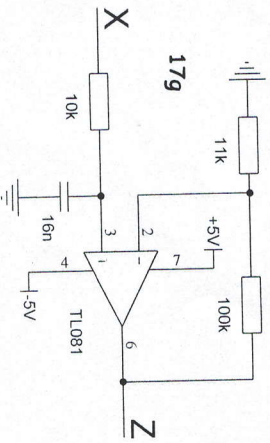
Na vhod X je priključen sinusni signal s frekvenco 1kHz in amplitudo 100mV. Kakšno amplitudo ima izhodni signal?



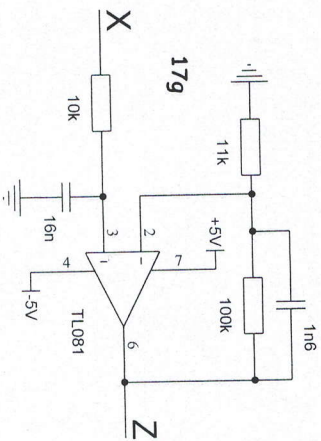
Na vhod X je priključen sinusni signal s frekvenco 1kHz in amplitudo 1V. Kakšno amplitudo ima izhodni signal?



Na vhod X je priključen sinusni signal 100kHz in amplitudo 10mV. Oцени amplitudo izhodnega signala.



Nariši Bodejeva diagrama za vezje s slike



Nariši Bodejeva diagrama za vezje s slike

Title	Number	Revision
Size	A4	
Date	5.5.2017	Sheet of
File	D:\MyDocuments\111 KC OPAMP Sch.D\Drawn By:	Revision